

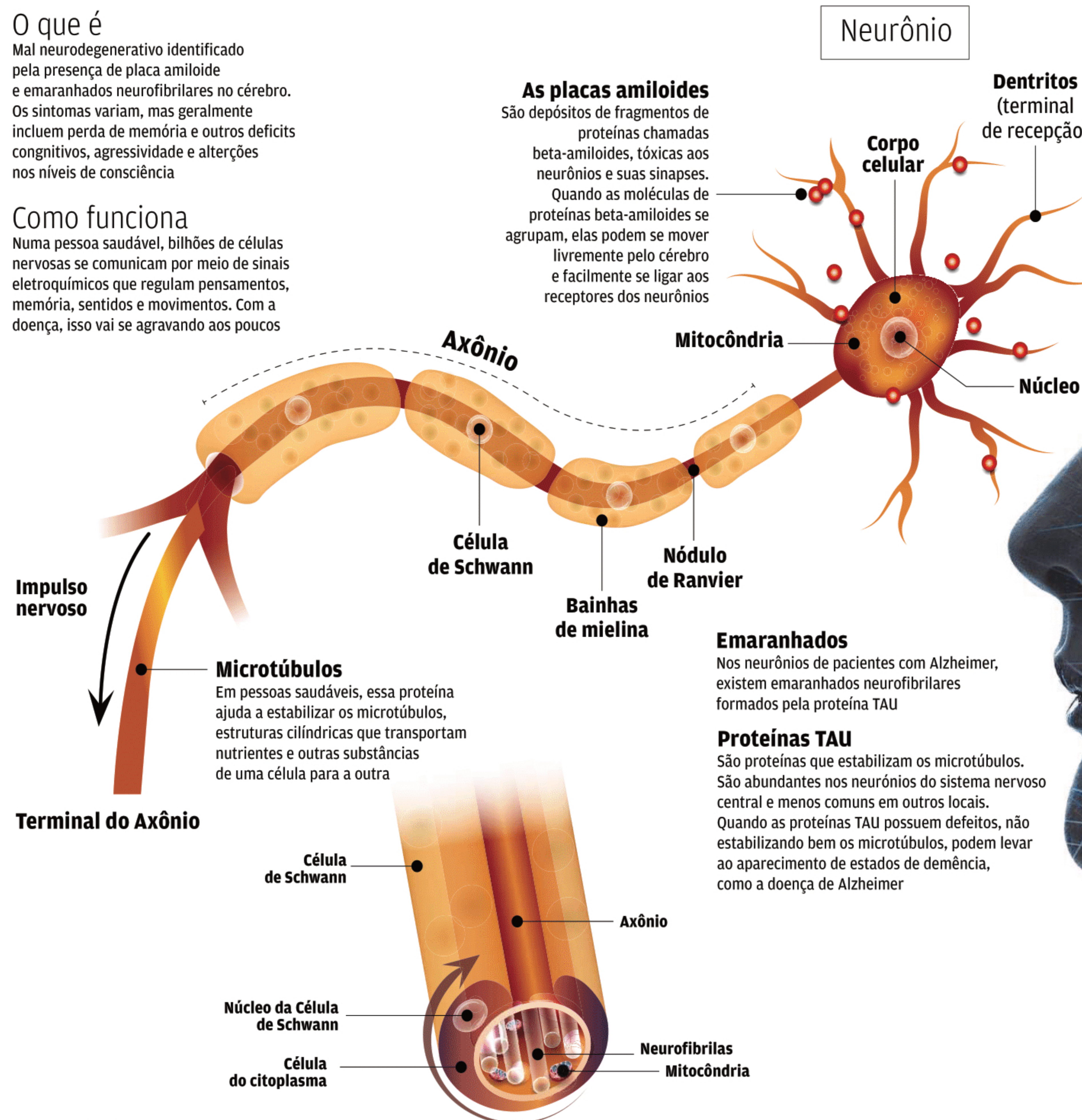
# A DOENÇA

## O que é

Mal neurodegenerativo identificado pela presença de placa amiloide e emaranhados neurofibrilares no cérebro. Os sintomas variam, mas geralmente incluem perda de memória e outros déficits cognitivos, agressividade e alterações nos níveis de consciência

## Como funciona

Numa pessoa saudável, bilhões de células nervosas se comunicam por meio de sinais eletroquímicos que regulam pensamentos, memória, sentidos e movimentos. Com a doença, isso vai se agravando aos poucos



## Estágios da doença

### Inicial

- A pessoa consegue viver de forma relativamente independente, apesar do prejuízo objetivo nas atividades
- A perda de memória é leve
- Raciocínio relativamente preservado

### Intermediário

- Já há risco na vida independente e certo grau de supervisão é necessário
- Perda de memória moderada
- Prejuízo no raciocínio
- Dificuldade de orientação espacial
- Dificuldade para se comunicar

### Avançado

- Incapacidade para a vida independente. É necessária supervisão contínua
- Impossibilidade de realizar tarefas cotidianas, como tomar banho e se alimentar
- Impossibilidade de se comunicar adequadamente