

SAIBA MAIS SOBRE A DOENÇA



O que é

Febre amarela é uma doença infecciosa aguda, causada por vírus transmitido por mosquitos. Pode levar à morte se não for tratada rapidamente

Manifestação

O período em que o vírus se manifesta varia de três a seis dias após a picada do mosquito infectado, podendo se estender até 15 dias. A pessoa infectada pode servir como fonte de infecção para os mosquitos de 24h a 48h antes do aparecimento dos sintomas, até três a cinco dias após

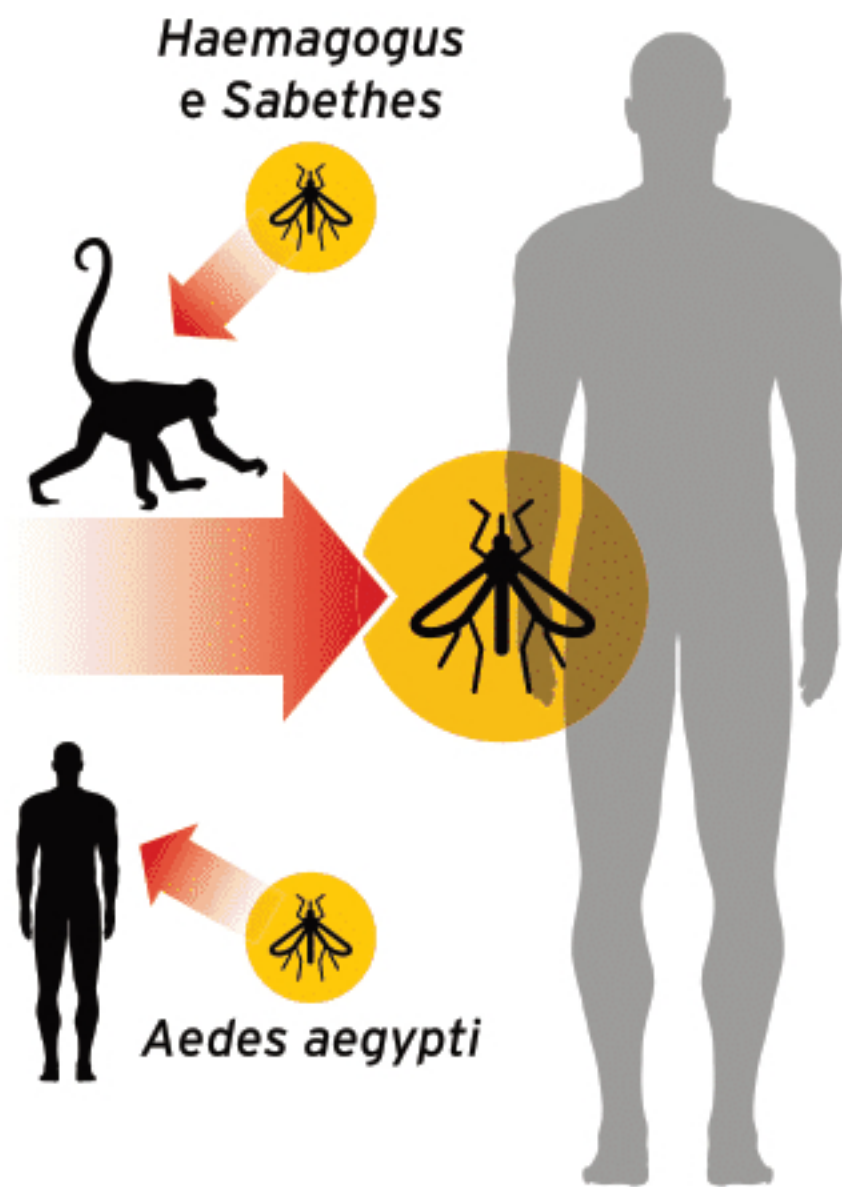
Letalidade

De 20% a 50% das pessoas que desenvolvem casos graves podem morrer

Há dois tipos:

1 Silvestre

Transmitida pelos mosquitos dos gêneros *Haemagogus* e *Sabethes*, tem os macacos como principais hospedeiros. Os casos em humanos ocorrem quando uma pessoa não vacinada entra em área rural e é picada por mosquito contaminado



Sintomas

Iniciais

Febre, calafrios, dor de cabeça, dores pelo corpo, enjojo, vômito, cansaço e fraqueza

Em casos graves

Febre alta, icterícia (coloração amarelada da pele e do branco dos olhos), hemorragia e insuficiência de órgãos

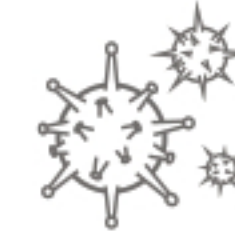
2 Urbana

Transmitida pelo mosquito *Aedes aegypti* em área urbana. Não é registrada no Brasil desde 1942



Tratamento

Não há tratamento específico contra a febre amarela. O médico receita medicamentos para tratar os sintomas



Imunidade

A infecção confere imunidade duradoura, ou seja, só se pode ter febre amarela uma vez na vida



Vacina

Diferentemente de outras vacinas que injetam o vírus morto na corrente sanguínea, ou parte dele, a da febre amarela usa o vírus vivo, porém atenuado. Isso pode causar reações à vacina

Mosquitos

Gênero *Haemagogus*



Haemagogus janthinomys

Presente em todo o País, principalmente no Norte e no Nordeste

Haemagogus leucocelaenus

Sul e Sudeste

Picam, principalmente, mãos e pés

Gênero *Sabethes*



Sabethes chloropterus

Sabethes cyaneus

Sabethes glaucodaemon

Presentes em matas e florestas, principalmente na copa das árvores

Picam, principalmente, no rosto

Aedes aegypti



Vive em áreas urbanas de todo o Brasil

Pica as pessoas no começo da manhã ou no fim da tarde, nos pés e pernas

Criadouros

Buracos de árvores e de bambus e dobras de folhas

Água parada e limpa ou pouco poluída

TIRA-DÚVIDAS

1 A pessoa fica com a pele amarelada

VERDADE

O nome da febre é característico, pois de 15 a 25% dos pacientes ficam com a pele amarelada (icterícia).

2 Existe tratamento específico

MITO

Assim como a dengue, zika e chikungunya, inicialmente é oferecido suporte para dor e orientação pra beber bastante líquido. Caso haja piora dos sintomas, é necessária a internação.

3 É contagiosa

MITO

A única forma de transmissão da febre amarela é pela picada do mosquito.

4 Posso contrair a doença em qualquer época do ano

VERDADE

Mas um maior número de casos de febre amarela é registrado de dezembro a maio, período com maior índice de chuvas e aumento da proliferação do vetor. Por isso, é importante reforçar a prevenção nesta época.

